

« Le Management Transversal »



Bienvenue !

ILC Consulting a le plaisir de partager avec vous les fondamentaux de la Gestion de projet !

Chapitre 2 : Le Management Transversal



<https://ilc-consulting.fr>

Email: isabelle@ilc-consulting.fr

Tel : 06 24 93 79 00



Isabelle LAURENT COLLIN,

Présidente ILC Consulting

- Consultante pour ILC Consulting (Présidente)
- Professeure Associée au sein d'Excelia
- Certifiée PMP du PMI (Gestion de projet Expert)
- 20 années d'expérience en management de projet dans l'industrie, le bâtiment, les services et le digital.

Pourquoi développer des organisations transversales ?

Quelques constats :

- Les organisations se sont développées selon des logiques par métier (« fonctionnelles »)
- Les relations au sein d'un métier sont structurées par une hiérarchie
- Le mode de management est essentiellement « directif » et « descendant » dans une logique de « commande et contrôle »
- La communication entre les métiers est dégradée du fait d'objectifs non partagés.

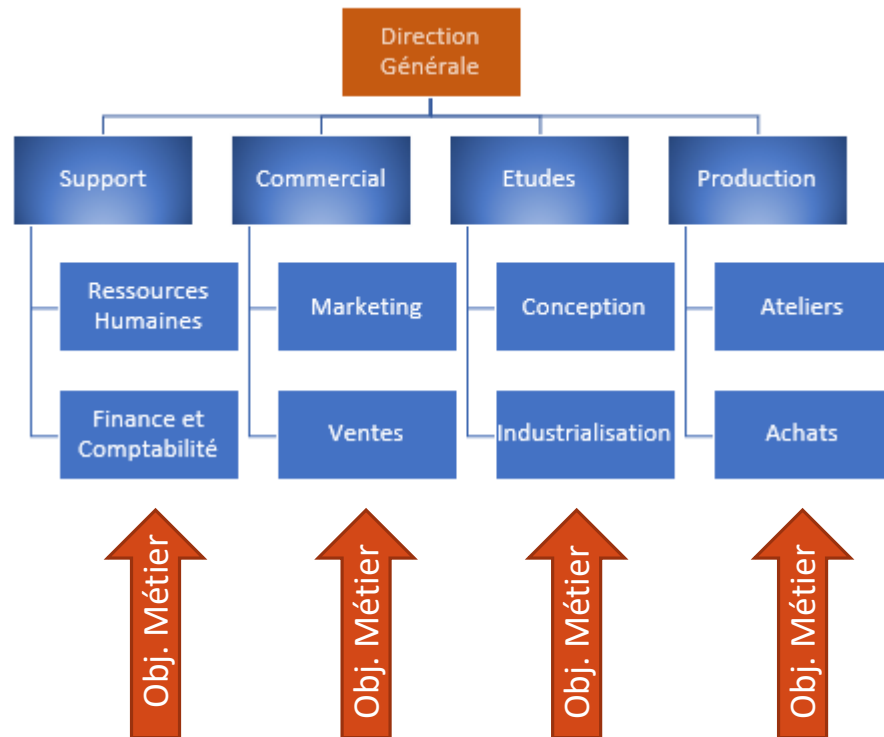
Le développement des projets a nécessité:

- La définition d'objectifs « multi-métiers »
- La collaboration de compétences métiers différentes
- L'engagement des contributeurs métiers sur des objectifs « projet »
- La création d'une mission de coordination de l'ensemble

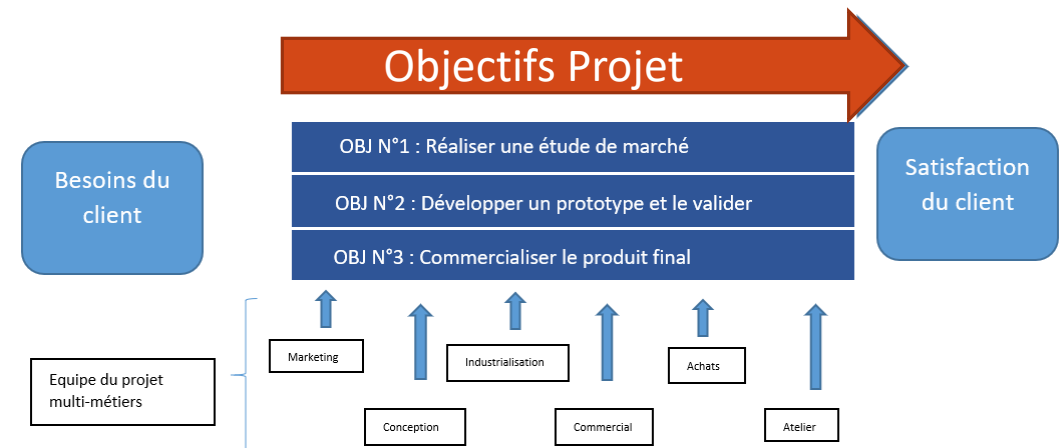
→ **Le Management TRANSVERSAL**

Des Objectifs « Métiers » aux Objectifs « Projet »

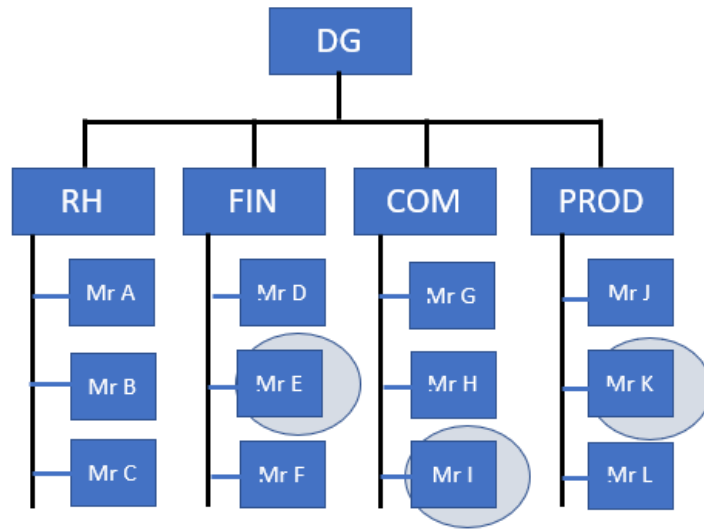
Organisation « Métiers »



Organisation « Projets »

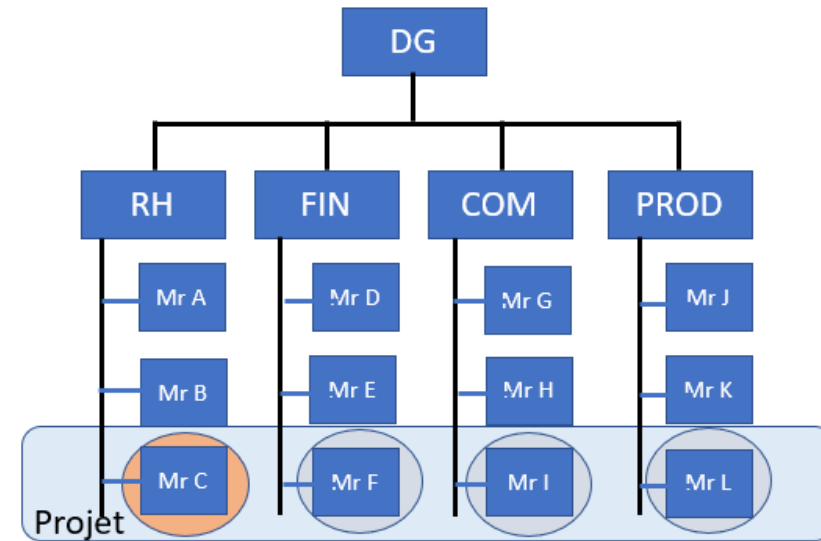


Des organisations « Fonctionnelles» aux organisations « Matricielles »



Dans une organisation **fonctionnelle**

1. Il n'y a pas de chef de projet nommé
2. Les contributeurs des différents métiers ont un engagement « informel » vis-à-vis du projet



Dans une organisation **Matricielle**, socle du **Management Transversal**:

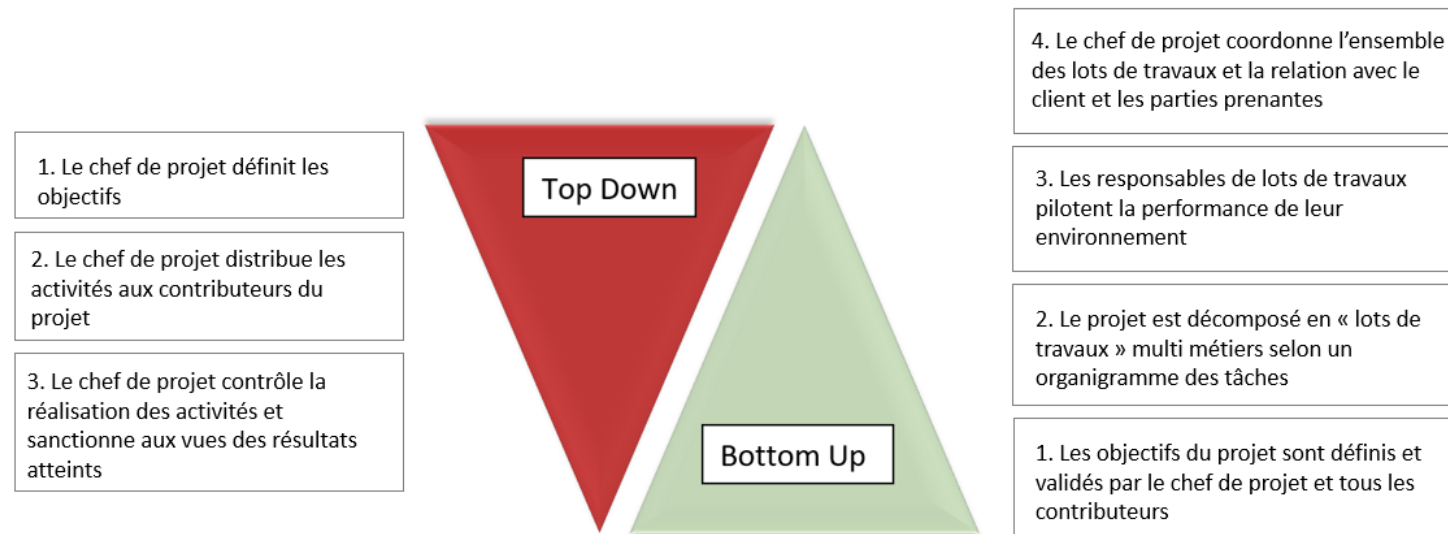
1. Le chef de projet est nommé et missionné
2. Les contributeurs des différents métiers ont un engagement de « résultat » et de « performance » vis-à-vis de projet

Le Management Transversal et l'approche « Bottom UP »

Au sein des organisations qui développent une approche projet, 2 types de management s'opposent :

- **Le management « Top Down »** en mode « commande et contrôle »
- **Le management « Bottom Up »** fondé sur la « co-construction » et le « co-pilotage » des projets entre experts métiers et chef de projet.

Le succès du Management Transversal s'appuie sur l'approche « Bottom Up »



Rappels du chapitre:

ILC Consulting a le plaisir de partager avec vous les fondamentaux de la Gestion de projet !

Chapitre 2 : Le Management Transversal

NOTIONS CLES DU CHAPITRE:

1. L'organisation transversale est la clé du pilotage du projet
2. La communication, facteur majeur de succès des projets, nécessite le partage et la transparence de l'information. L'organisation matricielle facilite la circulation de l'information.
3. Pour permettre un partage des objectifs et des engagements de performance, l'approche « Bottom Up », collaborative et responsabilisante, est le mode de management transversal le plus efficient.

Prochain chapitre :
La Mission de Chef de Projet

**PILOTER
VOTRE**

PROJET

**OUTILS ET BONNES PRATIQUES
DU MANAGEMENT DE PROJET**



Envie d'en savoir plus ?

Envie d'approfondir ?

Vous pourrez retrouver toutes les informations sur **le management transversal et les organisations « projet »** et leur mise œuvre dans l'ouvrage :

« **Piloter votre projet** »

d'Isabelle LAURENT COLLIN aux Editions ELLIPSES